

Ο Συμβουλευτικός Σταθμός Νέων της Δευτεροβάθμιας Εκπαίδευσης Αχαΐας οργανώνει σειρά συζητήσεων με θέμα: «Εφηβεία, σχολείο, κλινικές και κοινωνικές δομές», με την συμμετοχή ψυχολόγων, ψυχιάτρων και κοινωνικών λειτουργών. Επιμελείται και συντονίζει ο υπεύθυνος του Συμβουλευτικού Σταθμού, ψυχολόγος-ψυχαναλυτής, Νίκος Παπαχριστόπουλος.

Πληροφορίες:
Γραμματεία Συμβουλευτικού Σταθμού,
Βότση και Κανακάρη 183, Πάτρα
2610 274900
<http://ssn.ach.sch.gr>

Πρόγραμμα

1^η συζήτηση. Πέμπτη 24 Νοεμβρίου 2016
Αικατερίνη Κατάτση, παιδοψυχίατρος
Κωνσταντίνος Αναστασόπουλος, ψυχολόγος
(Παιδοψυχιατρικό Τμήμα του Καραμανδανείου Νοσοκομείου Παιδών Πατρών)

2^η συζήτηση. Πέμπτη 1 Δεκεμβρίου 2016
Κατερίνα Νικολακοπούλου, κοινωνικός λειτουργός
Ανδρέας Γριντέλας, κοινωνικός λειτουργός
(Ομάδα Προστασίας Ανηλίκων του Δήμου Πατρέων)

3^η συζήτηση. Πέμπτη 8 Δεκεμβρίου 2016
Κωνσταντίνα Σωτηριάδου, ψυχίατρος-παιδοψυχίατρος
Μαίρη Σπυροπούλου, ψυχολόγος
(Κέντρο Ψυχικής Υγείας Πάτρας)

4^η συζήτηση. Πέμπτη 15 Δεκεμβρίου 2016
Δημήτρης Τζούδας, κοινωνικός λειτουργός,
προϊστάμενος της υπηρεσίας
Αδαμαντία Τσουτσάνη, κοινωνικός λειτουργός
(Υπηρεσία Επιμελητών Ανηλίκων και Κοινωνικής Αρωγής Πατρών)

Ωρα έναρξης: 19:00

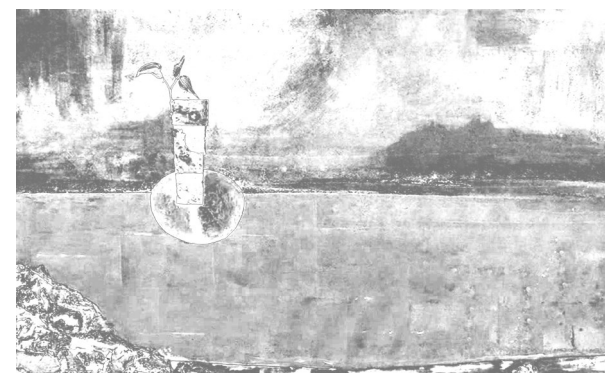
Συμμετέχει η προϊσταμένη του ΚΕΔΔΥ Αχαΐας, ψυχολόγος, Θεώνη Μαυρόγιαννη

Εφηβεία, σχολείο, κλινικές και κοινωνικές δομές

Μέγαρο Λόγου και Τέχνης

ΣΥΜΒΟΥΛΕΥΤΙΚΟΣ
ΣΤΑΘΜΟΣ ΝΕΩΝ
ΔΕΥΤΕΡΟΒΑΘΜΙΑΣ
ΕΚΠΑΙΔΕΥΣΗΣ ΑΧΑΪΑΣ

Συζητήσεις



«Χρειάζεται ψυχολογική υποστήριξη;», «Να παρέμβει ο εισαγγελέας;», «Τι κάνουμε όταν η οικογένεια δεν ενδιαφέρεται;», «Τι κάνουμε όταν έχουμε ενδείξεις ενδοοικογενειακής βίας;». Ζητήματα πρακτικής φύσεως, με τα οποία έρχεται αντιμέτωπος ο Συμβουλευτικός Σταθμός κατά τις επισκέψεις στα σχολεία, τα οποία αφορούν την εν γένει συμπεριφορά των εφήβων και την αντιμετώπισή τους από την σχολική κοινότητα, σε περίπτωση που η συμπεριφορά αυτή συγκρούεται με τους κανόνες της σχολικής ζωής σε ατομικό και συλλογικό επίπεδο.

Με βάση τα ζητήματα αυτά η διοργάνωση ενός κύκλου συζητήσεων με τους πλέον αρμόδιους φορείς, με σκοπό την πληροφόρηση της σχολικής κοινότητας αλλά και την επίτευξη μιας ουσιαστικής συνεργασίας μεταξύ των σχολείων, της οικογένειας και των εν λόγω δομών.

1^η συζήτηση, 24 Νοεμβρίου 2016
Παιδοψυχιατρικό Τμήμα του
Καραμανδανείου Νοσοκομείου Παίδων Πατρών

Αυτοτραυματισμοί, επιθετική συμπεριφορά, εξαρτήσεις, απόσυρση: ορισμένες από τις περιπτώσεις οι οποίες προβληματίζουν την σχολική κοινότητα, ανακινώντας ένα ζήτημα ορθής διαχείρισης, τόσο σε ατομικό όσο και σε συλλογικό επίπεδο. Με κυρίαρχο ως εκ τούτου το ερώτημα περί των νέων μορφών ψυχοπαθολογίας και την έννοια του κλινικού συμπτώματος στους εφήβους, η εναρκτήρια συζήτηση θα περιστραφεί γύρω από την εκδήλωση, την σοβαρότητα αλλά κυρίως την αντιμετώπιση των συμπτωμάτων αυτών.